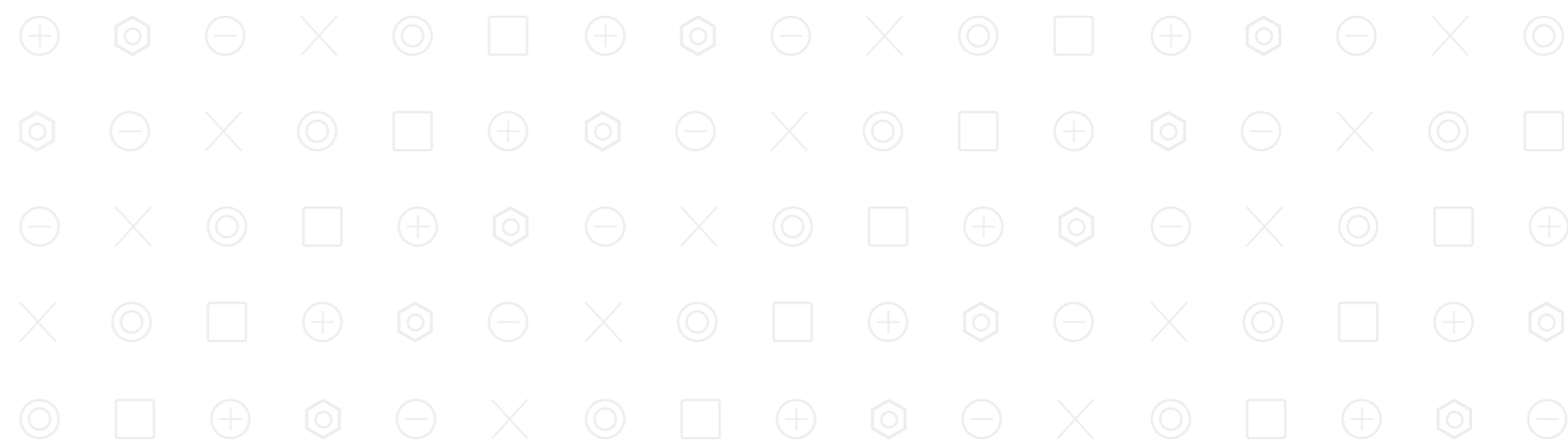


Produkte und Tools

Inhalts- verzeichnis.

Über uns	4
Unsere Produkte	10
PATCHBOX®	12
Setup.exe	28
/dev/mount	34
Rack-Planner	40
Produkt Index	42





Unsere Mission.

Wir haben PATCHBOX gegründet, um **Arbeitsabläufe von Netzwerktechnikern zu revolutionieren**. Unsere innovativen Produkte verkürzen Prozesse um ein Vielfaches, unterstützen Unternehmen dabei, Zeit und Kosten zu sparen und erobern deshalb die IT-Branche im Sturm. Von unserem **Hauptsitz in Wien** aus arbeiten wir täglich daran, den Mehrwert für unsere Kunden zu maximieren. Mehr darüber unter patchbox.com.

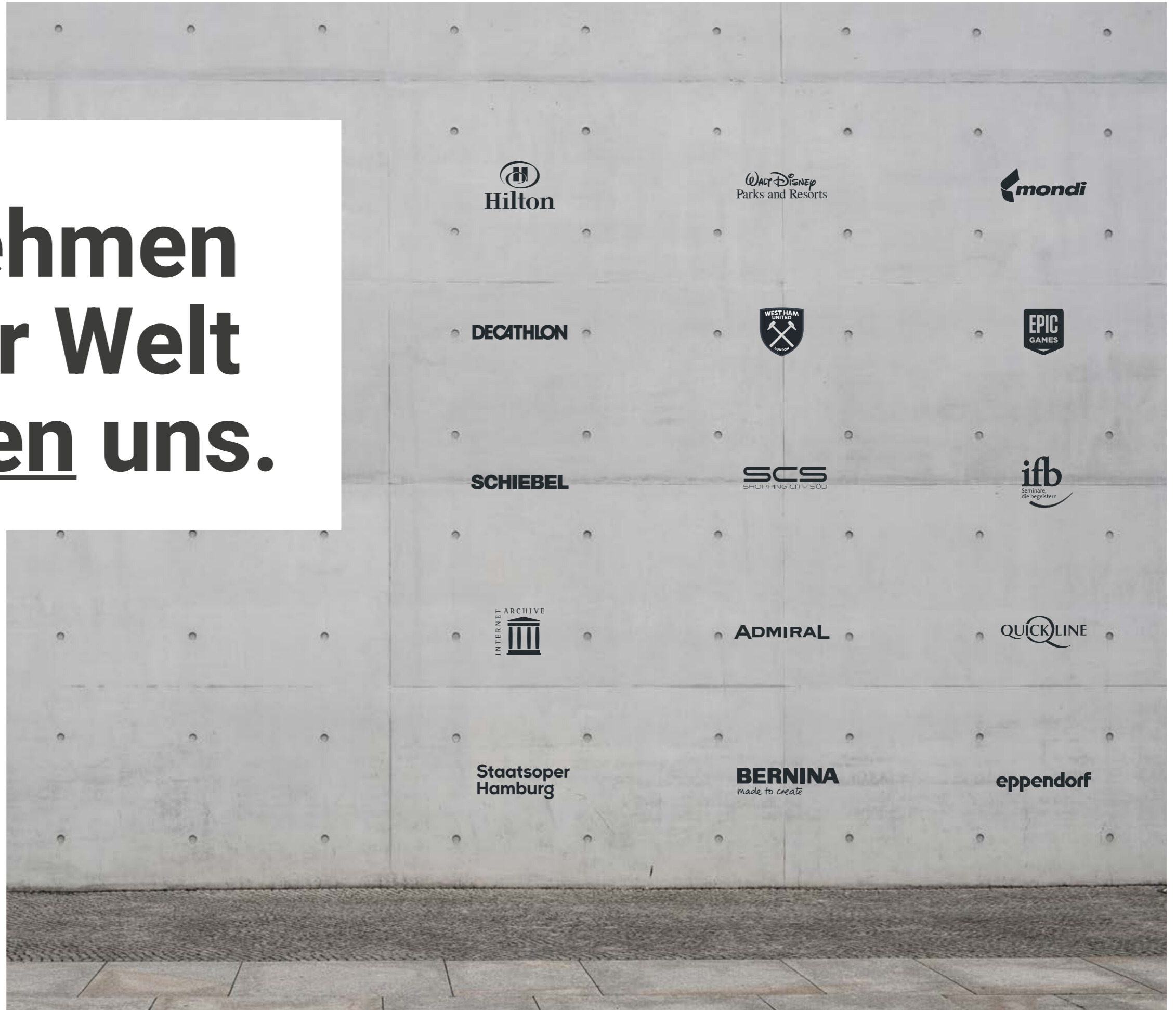
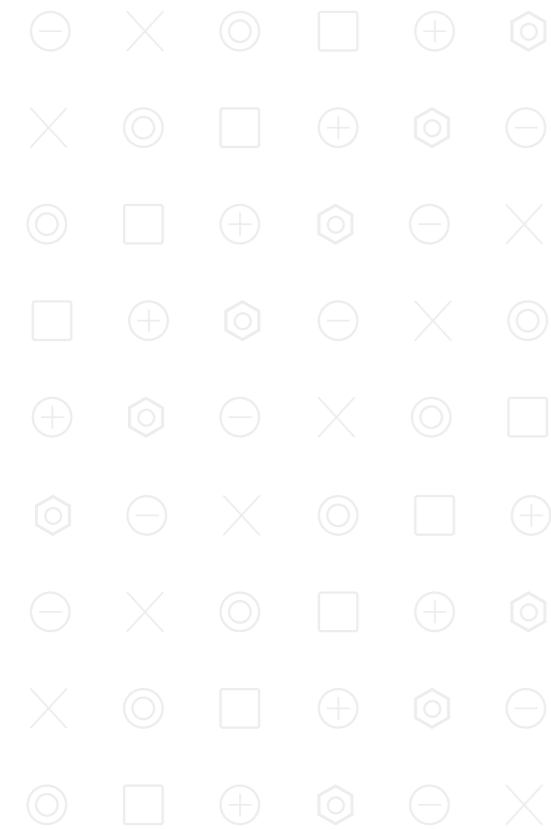


Preisgekrönt. Patentiert. Praktisch.





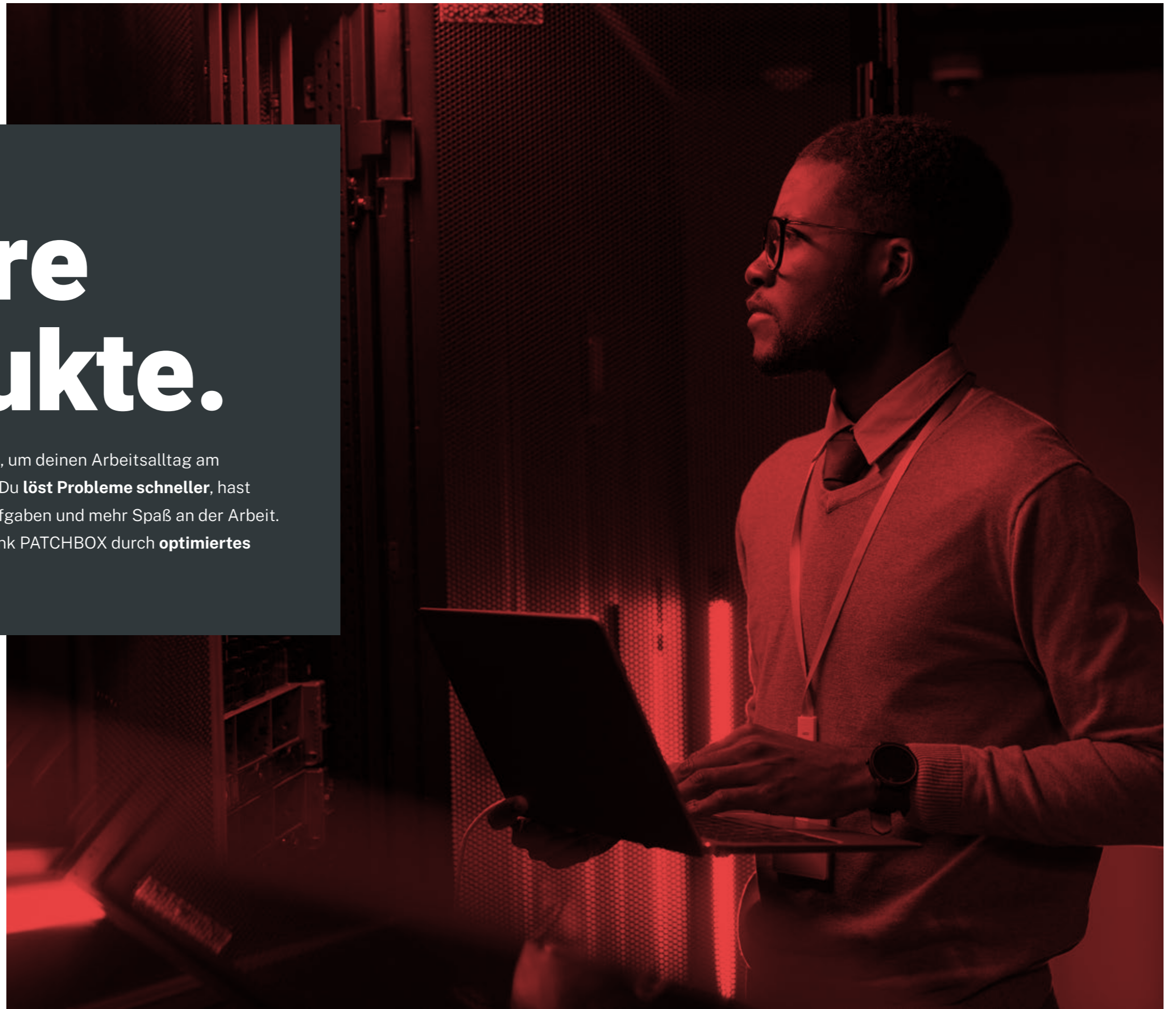
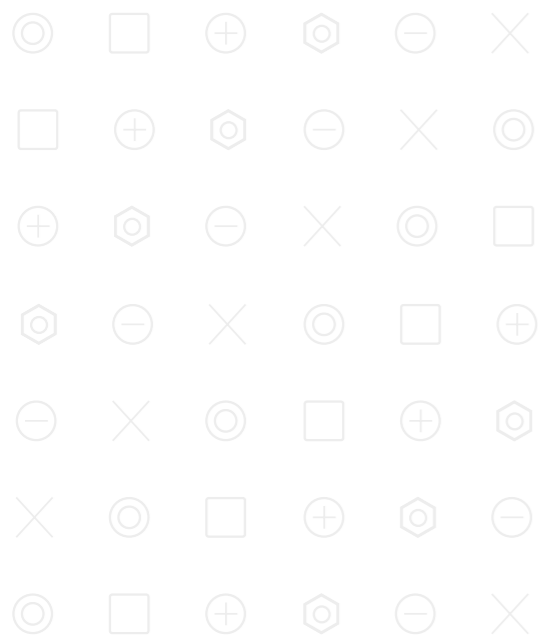
Unternehmen aus aller Welt vertrauen uns.





Unsere Produkte.

Wir entwickeln **revolutionäre Tools**, um deinen Arbeitsalltag am Netzwerkschrank zu vereinfachen. Du **löst Probleme schneller**, hast dadurch Ressourcen für andere Aufgaben und mehr Spaß an der Arbeit. Zudem spart dein Unternehmen dank PATCHBOX durch **optimiertes Kabelmanagement** Zeit und Geld.



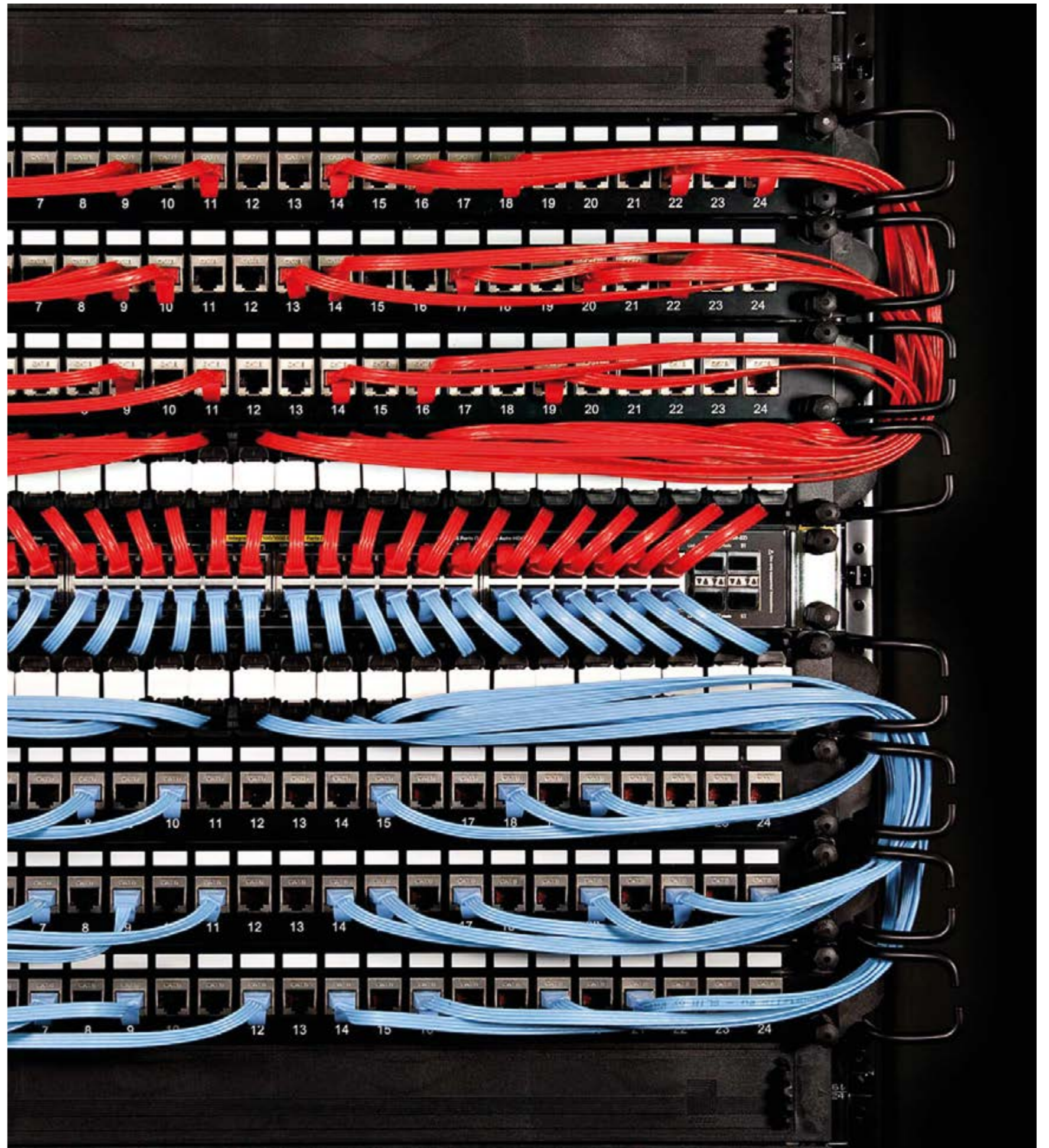
It's a perfect patch.

Die **PATCHBOX®** ist das modernste Kabelmanagement-System für Netzwerkschränke, das es je gab und lässt konventionelle Kabelführungen und Patchkabel einfach alt aussehen. Weltweit verlassen sich bereits **tausende zufriedene Kunden** auf den patentierten Mechanismus der **PATCHBOX®**. Das Ergebnis? Eine IT, die effizienter, besser, kostensparender und revolutionärer arbeitet, als alles andere. Und wann bist du dran?



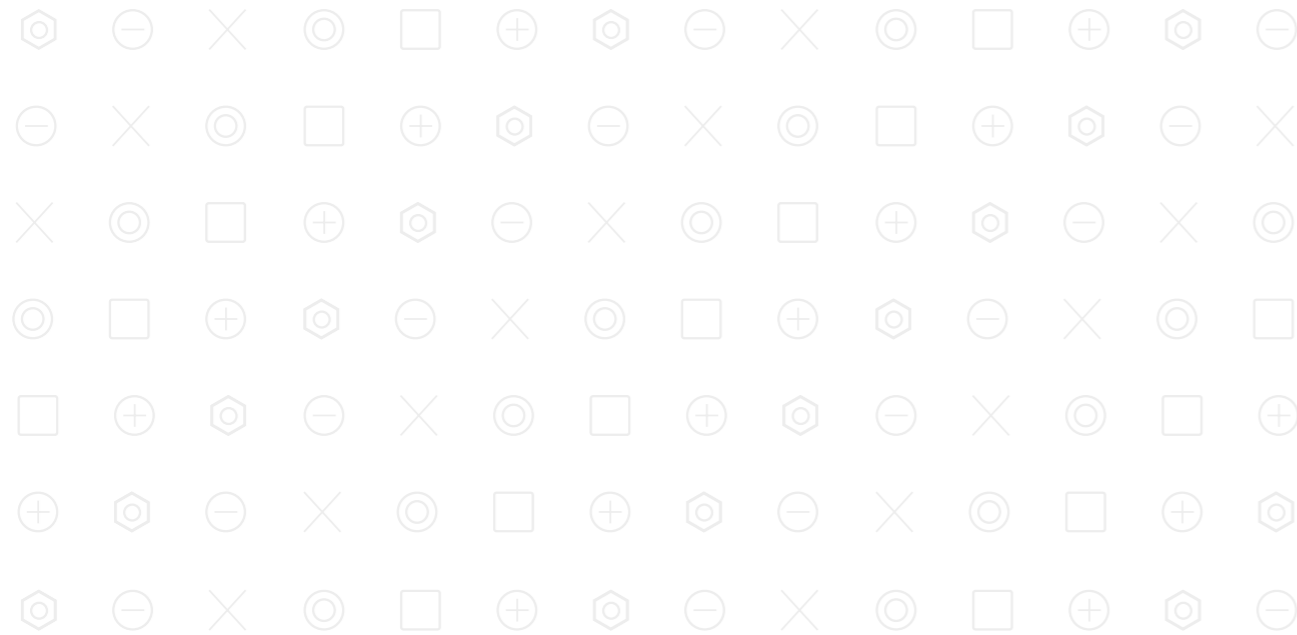
Schau dir die **PATCHBOX®** in Action an.

Scan den QR-Code oder besuche
patchbox.com/patchbox



Wie's funktioniert? Raffiniert.

Die PATCHBOX® ist modular aufgebaut und besteht aus einem eigens entwickelten Rahmen, der 24 Kassetten Platz bietet. Diese Slots können völlig **individuell mit PATCHBOX® Kassetten** befüllt werden. Zwei Rahmen-Typen stehen dabei zur Auswahl: Der **PATCHBOX® 365 Rahmen** ist für kleine Wandschränke konzipiert, der **PATCHBOX® Plus+ Rahmen** für große Standschränke.



PATCHBOX® Plus+ Rahmen

erhältlich mit Montageschienen inkl. Sechskantmutter, 6 Patchcatch und 96 ID-Labels.



Rahmen	Einbautiefe	Montage	Gewicht
für Standardschränke	600mm	ausziehbare Montageschienen von 500mm-850mm	4,20kg

PATCHBOX® 365 Rahmen

erhältlich mit 6 Patchcatch und 96 ID-Labels.



Rahmen	Einbautiefe	Montage	Gewicht
für Wandschränke	365mm	kann mit /dev/mount montiert werden	3,22 kg

Modularer Aufbau. Einfacher Einbau.

Die **PATCHBOX® Kassetten** enthalten flache, geschirmte oder ungeschirmte Cat.6a Kabel (STP/UTP) oder Glasfaserkabel (OS2/OM4). Alle Patchkabel sind nach dem Standard ISO/IEC 11801 Channel Class Ea getestet. Zudem bieten wir **drei verschiedene Längen** an.

Kassetten für PATCHBOX® Plus+ Rahmen



Name	Kabeltyp	Kabelfarbe	Kabellänge	Stecker
Plus+ Cat.6a Kasette	STP/UTP	Schwarz, Blau, Grün, Rot, Gelb, Weiß, Grau (Grau nur STP), Violett	1,8m / 30HE	RJ45
Plus+ Fiber Optic Kasette	OS2/OM4	Gelb, Erika Violett	1,8m / 30HE	LC-LC LC-SC

Wichtig: PATCHBOX® Plus+ Kassetten sind nicht mit dem PATCHBOX® 365 Rahmen kompatibel!

Long Range Kassetten für PATCHBOX® Plus+ Rahmen



Name	Kabeltyp	Kabelfarbe	Kabellänge	Stecker
Plus+ Cat.6a Kasette Long Range	STP/UTP	Schwarz, Blau, Grün, Rot, Gelb, Weiß, Grau (Grau nur STP), Violett	1,8m+0,7m / 46HE	RJ45
Plus+ Fiber Optic Kasette Long Range	OS2/OM4	Gelb, Erika Violett	1,8m+0,7m / 46HE	LC-LC LC-SC

Wichtig: 2,5m decken 46HE ab: 1,8m ausziehbar + 0,7m Überlänge sind nicht einziehbar. Hast du Fragen dazu? Kontaktiere uns einfach!

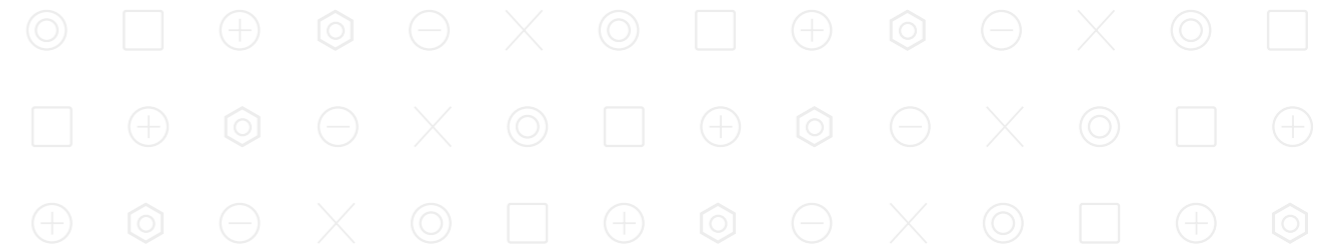
Kassetten für PATCHBOX® 365 Rahmen



Name	Kabeltyp	Kabelfarbe	Kabellänge	Stecker
365 Cat.6a Kasette	STP/UTP	Schwarz, Blau, Grün, Rot, Weiß, Gelb, Grau (STP only), Violett	0,8m / 8HE	RJ45
365 Fiber Optic Kasette	OS2/OM4	Gelb, Erika Violett	0,8m / 8HE	LC-LC LC-SC

Wichtig: PATCHBOX® 365 Kassetten sind auch mit dem PATCHBOX® Plus+ Rahmen kompatibel.

Flach. Geschirmt. Getestet. Zertifiziert.



Alle Patchkabel (Glasfaser oder Kupfer) werden nach den Normen ISO/IEC 11801 Channel Class Ea getestet. Unsere Cat.6a Kabel sind flach und -selbstverständlich- verdreht, damit sie **leichter zu biegen sind, benötigen weniger Platz und sind weniger sperrig.**

Patchkabel für die PATCHBOX® Plus+ und die PATCHBOX 365 sind **in acht verschiedenen Farben** erhältlich: Schwarz, Weiß, Rot, Grün, Blau, Gelb, Grau (nur bei STP) und Violett. Du hast somit jede Menge Auswahl und kannst deine PATCHBOX® deinen spezifischen Anforderungen entsprechend anpassen.



Glasklare Vorteile.

Glasfaserkabel liefern **wesentlich mehr Geschwindigkeit** als Kupferkabel. **10, 40, 100 Gigabit – alles ist dabei möglich.** Es können auch 23 Kupferkassetten in einen PATCHBOX® Rahmen integriert werden und eine Glasfaserkassette übernimmt den Uplink. Dem nicht genug, bieten wir hier die weltweit anerkannten Lichtwellenleiter des Spezialisten Corning® an – die biegeunempfindlichsten Fasern am Markt.

01. Rahmen

02. Kassetten

03. Kabel

04. Patchcatch

05. PATCHBOX®

06. Simplified



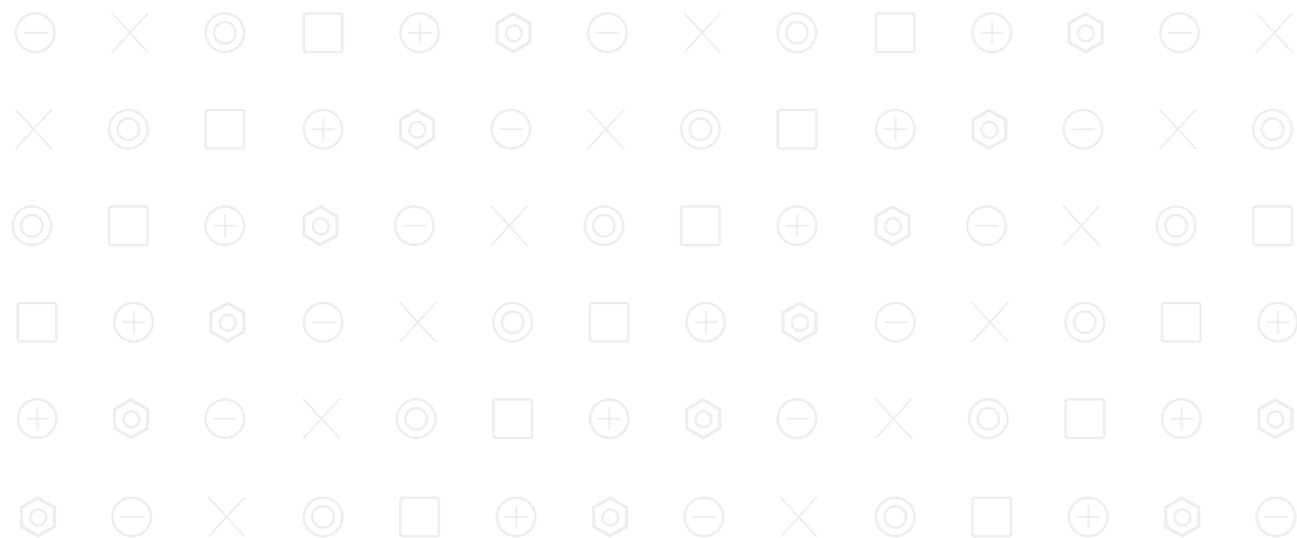
04. PATCHCATCH

Der Fang des Tages.

Der **Patchcatch** von PATCHBOX ist ein **innovatives, platzsparendes Kabelmanagement-Tool** und einfach ein Must-have. Es wird unter vorhandene Patchpanels, Switches oder die PATCHBOX® Plus+ bzw. PATCHBOX® 365 montiert und **benötigt keine zusätzlichen Käfigmuttern oder Höheneinheiten**. Der Patchcatch führt die Kabel auf der gleichen Höhe, auf der sie gepatcht werden, zur Seite des Schrankes. Kabelsalat gehört somit der Vergangenheit an!

Hält Netzwerk- schränke sauber und ordentlich.

Unsere PATCHBOX® ist vorkonfiguriert erhältlich. Einmal als **PATCHBOX® Plus+** für **Standardschränke** und einmal als **PATCHBOX® 365** für **kleine Wandschränke**.



01. Rahmen

02. Kassetten

03. Kabel

PATCHBOX® Plus+

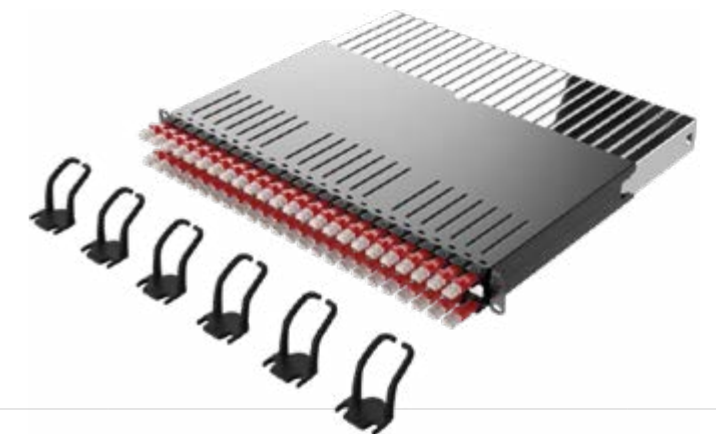
erhältlich mit 24 Kassetten, einem Plus+ Rahmen, 6x Patchcatch, 2x verstellbare Montageschienen inkl. Sechskantmutter und 96x ID-Labels.



Name	Kabeltyp	Kabelfarbe	Kabellänge	Stecker
PATCHBOX® Plus+ Cat.6a	STP/UTP	Schwarz, Blau, Grün, Rot, Weiß, Gelb, Grau (nur bei STP), Violett	1,8m / 30HE	RJ45
PATCHBOX® Plus+ Fiber Optic	OS2/OM4	Gelb, Erika Violett	1,8m / 30HE	LC-LC LC-SC

PATCHBOX® 365

erhältlich mit 24 Kassetten, einem 365 Rahmen, 6x Patchcatch, 96x ID-Label und 2x /dev/mount.

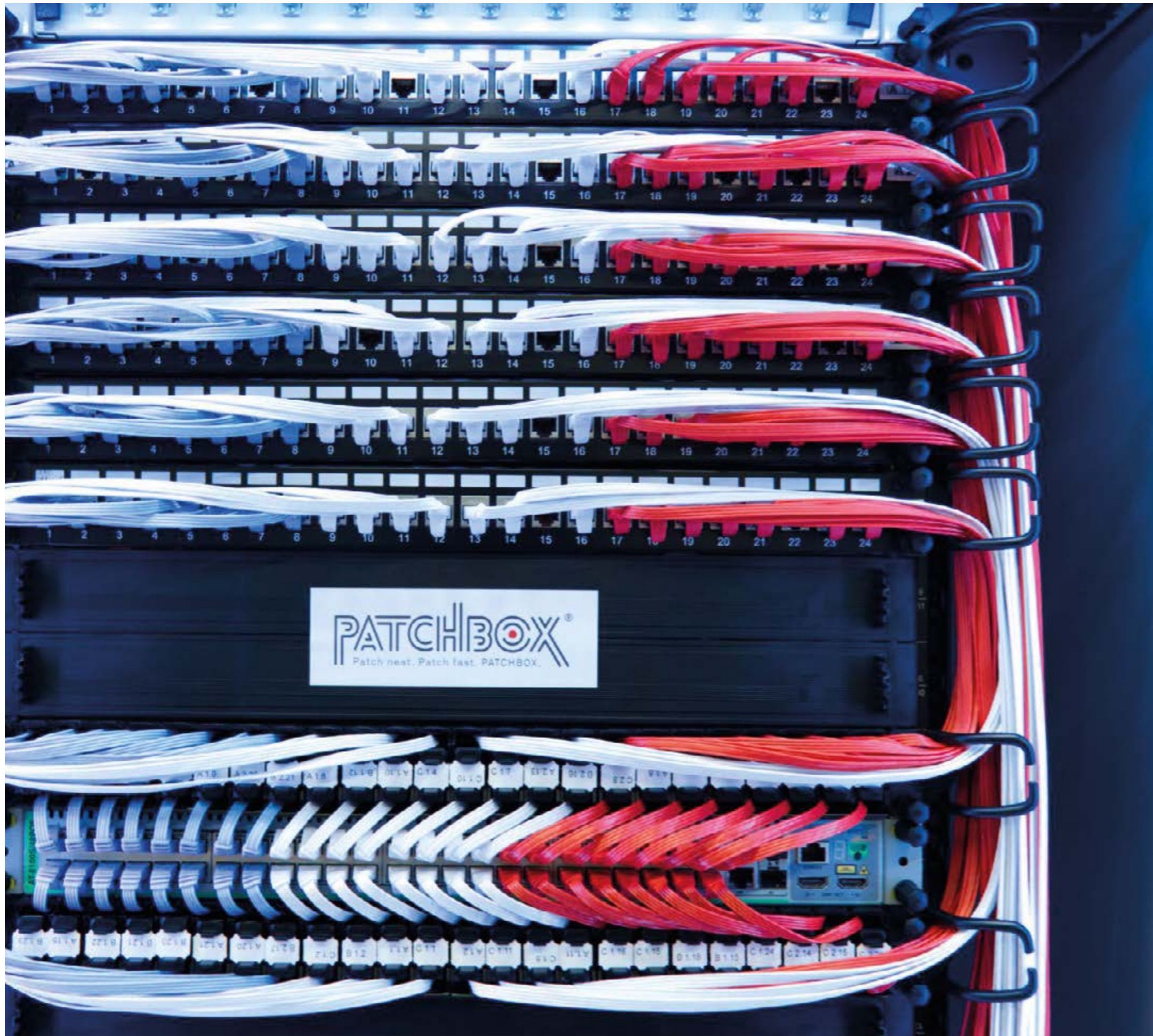


Name	Kabeltyp	Kabelfarbe	Kabellänge	Stecker
PATCHBOX® 365 Cat.6a	STP/UTP	Schwarz, Blau, Grün, Rot, Weiß, Gelb, Grau (nur bei STP), Violett	0,8m / 8HE	RJ45

04. Patchcatch

05. PATCHBOX®

06. Simplified



06. SIMPLIFIED



Schnelleres Arbeiten.

Die Installation einer PATCHBOX® einschließlich des Patchens der 24 Kabel ist 8x so schnell wie bei herkömmlichen Methoden. Wartungsarbeiten (moves, adds, changes) oder das Tauschen eines Switches gehen sogar bis zu 10x so schnell.



Wertvollen Platz sparen.

Du brauchst keine Rangierpaneele oder andere konventionelle Kabeltools. Dadurch sparst du bis zu 50% mehr Platz in deinem Netzwerkschrank.



Besser Luftzirkulation.

Mit der PATCHBOX® sorgst du dafür, dass die Luft in deinem Netzwerkschrank besser zirkuliert. Dadurch halten die teuren Hardwarekomponenten länger. Und du kannst deinem Unternehmen jede Menge Kosten sparen.



5 Jahre Garantie.

Die PATCHBOX® wurde von Netzwerktechnikern für Netzwerktechniker entwickelt. Trotz der höchsten Qualitätsstandards gewährleisten wir auf alle produktionsbezogenen Probleme 5 Jahre Garantie.

The Setup to getup!

Die Setup.exe ist ein einfaches, aber sehr **effektives Installationswerkzeug**. Es ist wie eine dritte Hand. Somit kann ein Techniker die Arbeit von zwei erledigen. **19-Zoll-Komponenten sind in Sekundenschnelle montiert**, ohne dass man die teuren Geräte mit einer Hand balancieren muss. An der Außenseite angebracht, dient es auch als **praktische Ablage für einen Laptop oder etwaige Diagnosewerkzeuge**.



Superschnell.

Die Setup.exe ist in Sekundenschnelle montiert und spart dir eine Menge Zeit.



Lebenslange Garantie.

Du wirst nur eine Setup.exe in deinem Leben brauchen. Vertrau uns.



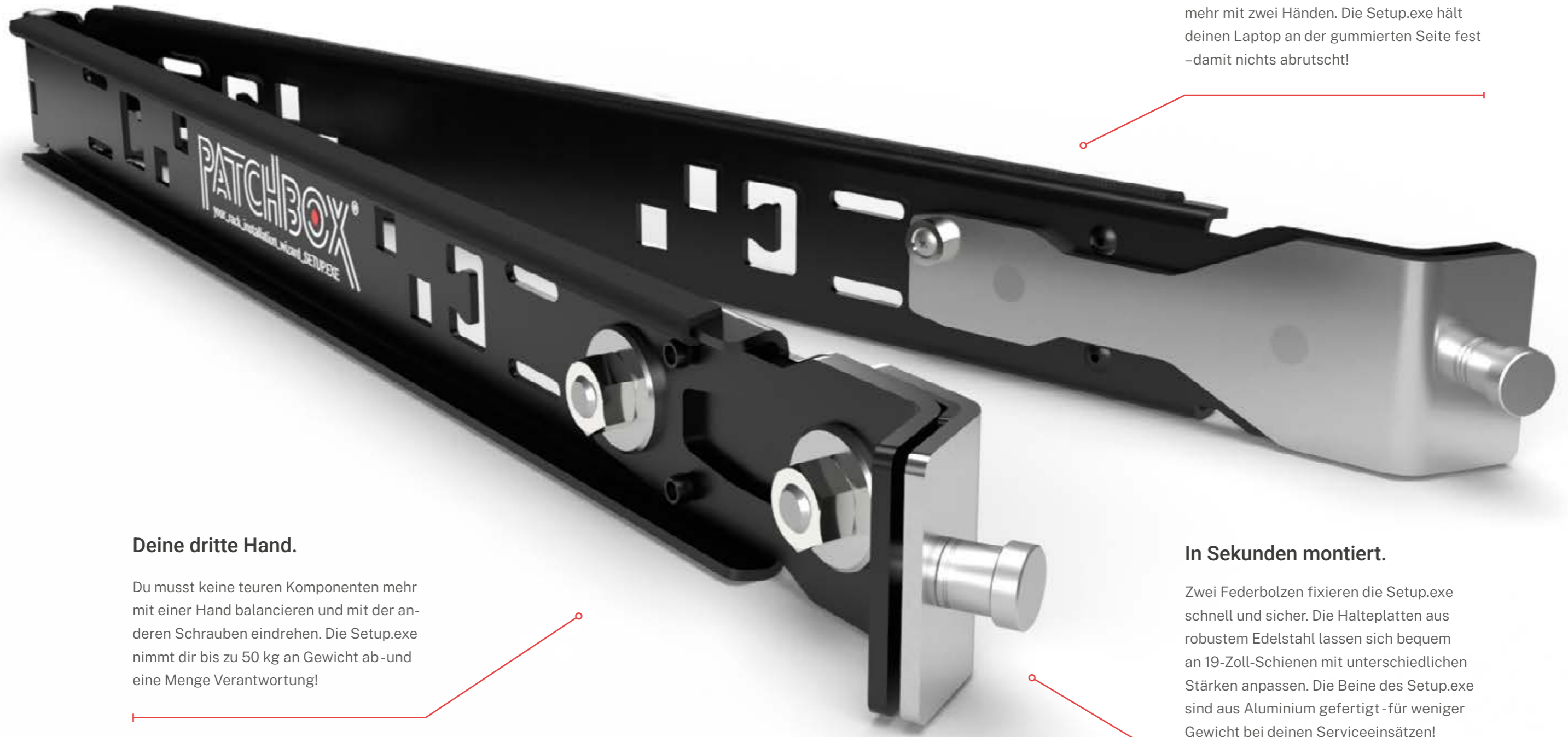
Lastenträger.

Trägt bis zu 50kg schwere Komponenten für dich.



Anpassungsfähig.

Geeignet für alle 19-Zoll-Schienen mit quadratischen Löchern.



Mobiler Arbeitsplatz.

Konfiguriere Switches, Server und vieles mehr mit zwei Händen. Die Setup.exe hält deinen Laptop an der gummierten Seite fest –damit nichts abrutscht!

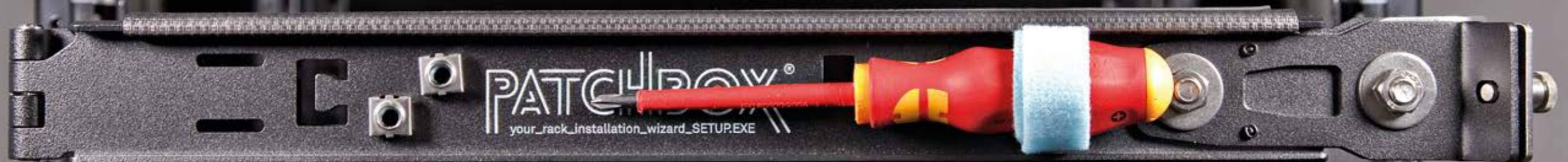
Deine dritte Hand.

Du musst keine teuren Komponenten mehr mit einer Hand balancieren und mit der anderen Schrauben eindrehen. Die Setup.exe nimmt dir bis zu 50 kg an Gewicht ab-und eine Menge Verantwortung!

In Sekunden montiert.

Zwei Federbolzen fixieren die Setup.exe schnell und sicher. Die Halteplatten aus robustem Edelstahl lassen sich bequem an 19-Zoll-Schienen mit unterschiedlichen Stärken anpassen. Die Beine des Setup.exe sind aus Aluminium gefertigt -für weniger Gewicht bei deinen Serviceeinsätzen!

Du verdienst den besten Assistenten!



Schau dir die Setup.exe in Action an.

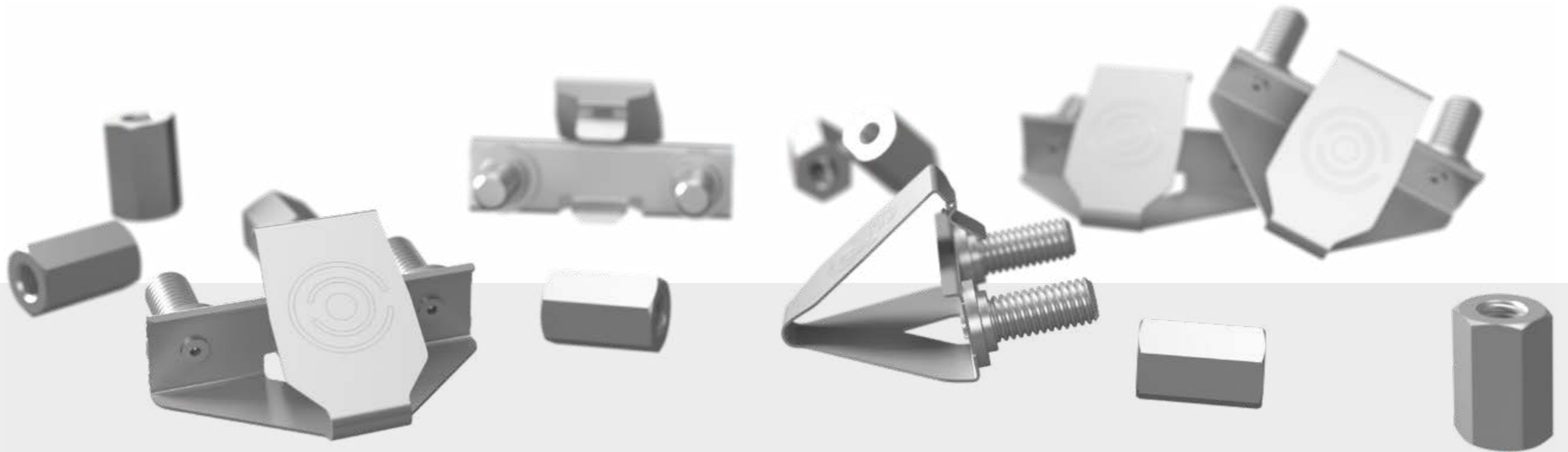
Scan den QR-Code oder besuche

patchbox.com/setup-exe

Tschüss, Käfigmutter!

Hallo, /dev/mount von PATCHBOX!

Der /dev/mount macht das Ein- und Ausbauen von Hardware schneller, sicherer und bequemer. Dank der genialen Einrastfunktion lässt sich **das Tool schnell an der 19-Zoll-Schiene anbringen**. Die beidseitig verwendbaren Sechskantmutter kannst du bequem von Hand anziehen. **Somit benötigst du kein zusätzliches Werkzeug**. Vorteilhaft ist auch, dass das Metallgehäuse die Komponenten erdet.



Höchste Qualität.

Hochwertiger Federstahl und Aluminium. Langlebig. Hergestellt in Deutschland.



Beste Kompatibilität.

Geeignet für 19-Zoll-Schienen mit quadratischen Löchern, die für die Installation von Standard-Serverschienen verwendet werden.



Werkzeuglos.

Die Sechskantmutter können händisch angezogen werden. Außer deinen Fingern benötigst du kein weiteres Werkzeug.

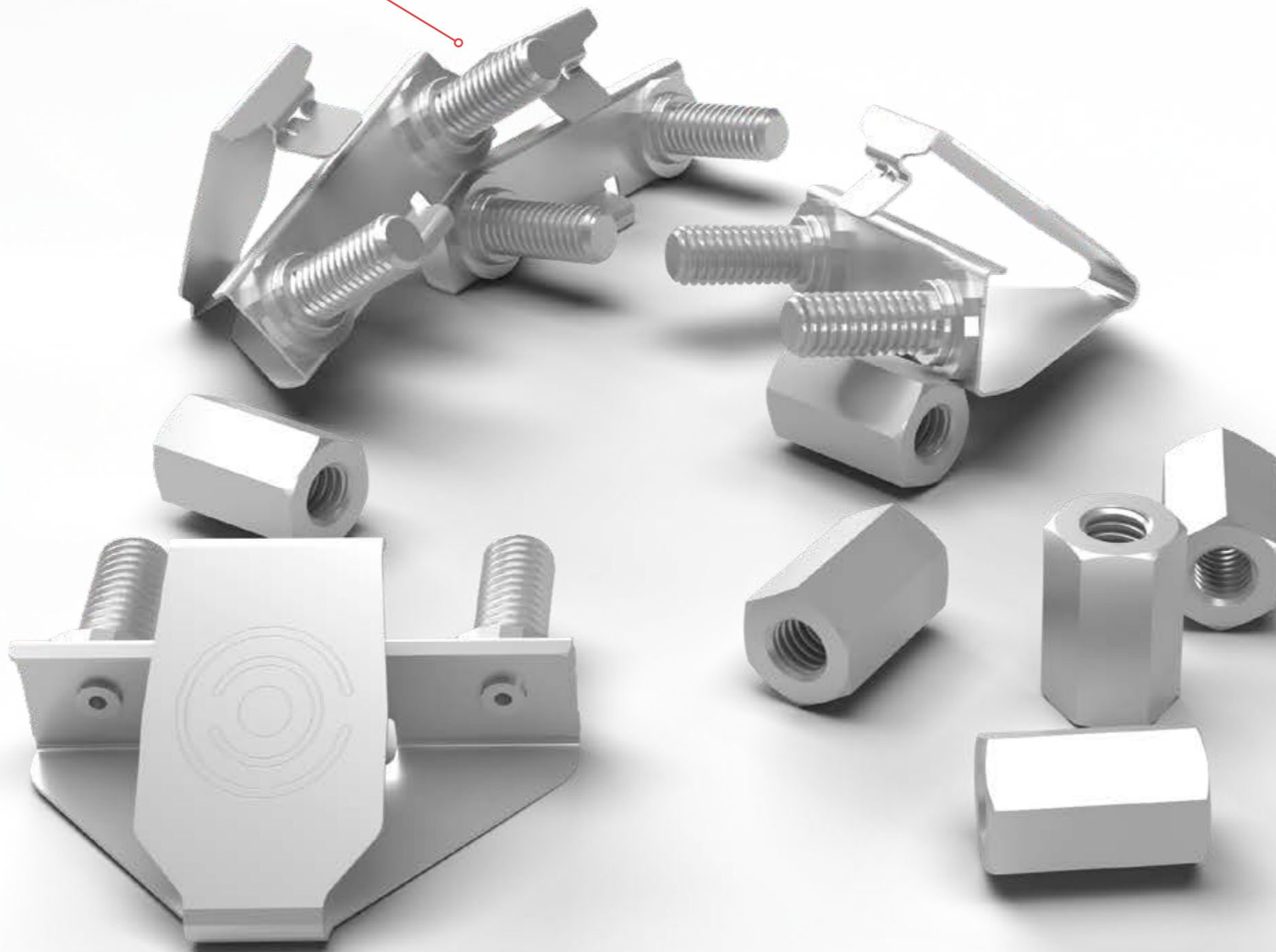


Alles drin.

Enthält 50x /dev/mounts und 100x Sechskantmutter (entspricht 100 Käfigmuttern und Schrauben für die Montage von 25 1HE Geräten).

Sofort einsatzbereit.


Der /dev/mount wird gebrauchsfertig geliefert und muss nicht mehr zusammengebaut werden. Er beschleunigt und vereinfacht die Installation von Hardware in Server- und Netzwerkschränken um ein Vielfaches. Außerdem werden im Vergleich zu herkömmlichen Käfigmuttern nur halb so viele Teile benötigt.



Einfachste Handhabung.

Mit dem /dev/mount baust du Hardware schneller, sicherer und bequemer ein als je zuvor. Einfach auf der 19-Zoll-Schiene einrasten lassen. Die umkehrbaren Muttern bequem von Hand anziehen. Fertig!



A close-up photograph of a hand inserting a metal tab into a port on a patch panel. The panel has several ports, some with screws and some with tabs. The hand is shown from the right side, with the index finger pointing towards the tab. The background is dark and out of focus. The text 'Einfach einrasten statt komplett ausrasten.' is overlaid on the right side of the image in white, bold font.

Einfach einrasten statt komplett ausrasten.



Schau dir den `/dev/mount` in Aktion an.

Scan den QR-Code oder besuche
patchbox.com/dev-mount

Dein Master Plan.

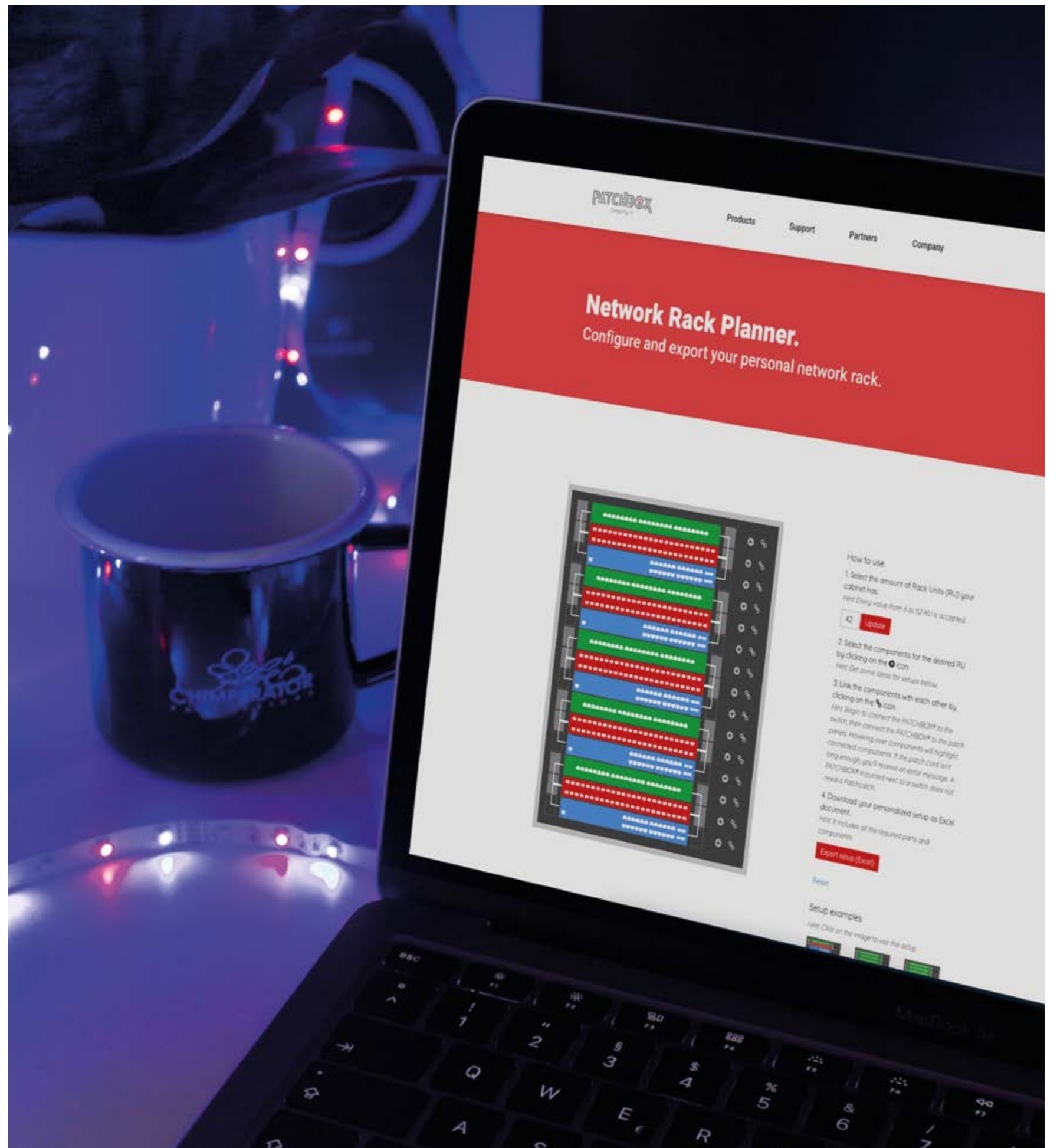
Mit dem **PATCHBOX Rack Planner** kannst du dir dein **Netzwerk-Rack-Setup einfach individuell zusammenstellen**. Konfiguriere ganz nach deinen Wünschen. Fange bei Null an. Oder nutze einfach eines unserer Einrichtungsbeispiele. Das geht in wenigen Minuten. Sobald du mit der Einrichtung fertig bist, einfach **Ergebnis exportieren und los geht's zum Bestellen**.

Kleiner Tipp: Vergiss die PATCHBOX® in deinem Setup! nicht!



Starte jetzt die Planung deines Racks.

Scan den QR-Code oder besuche
patchbox.com/rack-planner



Produkt Index

PATCHBOX® Zubehör

	Menge	Gewicht	Produkt Code
PATCHBOX® Plus+ Rahmen	1 Stück	3,29kg	PBXFRAME
PATCHBOX® 365 Rahmen	1 Stück	2,20kg	PBXFRAME365
PATCHBOX® Patchcatch	4 Stücke	0,04kg	PBCX8K
PATCHBOX® Blind Panel	10 Stücke	0,04kg	PBXBLIND
PATCHBOX® ID Label	96 Stücke	0,02kg	IDLABELW

PATCHBOX® Tools

	Menge	Gewicht	Produkt Code
/dev/mount	50 Stücke	1,30kg	dvmnt50
Setup.exe	1 Stück	0,79kg	PBXEXE

PATCHBOX® Kassette

Alle Patchkabel (Glasfaser oder Kupfer) werden nach der Norm ISO/IEC 11801 Channel Class Ea geprüft.

PATCHBOX® 365 Cat.6a Kasette (UTP)

Kompatibel mit: PATCHBOX® 365 Rahmen | PATCHBOX® Plus+ Rahmen

Kabelfarbe	Gewicht	Kabellänge	Stecker	Produkt Code
Schwarz	0,23kg	0,8m / 8HE	RJ45	C36UTPXC6AXX1K
Blau	0,23kg	0,8m / 8HE	RJ45	C36UTPXC6AXX1B
Grün	0,23kg	0,8m / 8HE	RJ45	C36UTPXC6AXX1G
Rot	0,23kg	0,8m / 8HE	RJ45	C36UTPXC6AXX1R
Weiß	0,23kg	0,8m / 8HE	RJ45	C36UTPXC6AXX1W
Gelb	0,23kg	0,8m / 8HE	RJ45	C36UTPXC6AXX1Y
Violett	0,23kg	0,8m / 8HE	RJ45	C36UTPXC6AXX1V

PATCHBOX® 365 Cat.6a Kasette (STP)

Kompatibel mit: PATCHBOX® 365 Rahmen | PATCHBOX® Plus+ Rahmen

Kabelfarbe	Gewicht	Kabellänge	Stecker	Produkt Code
Schwarz	0,23kg	0,8m / 8HE	RJ45	C36STPXC6AXX1K
Blau	0,23kg	0,8m / 8HE	RJ45	C36STPXC6AXX1B
Grün	0,23kg	0,8m / 8HE	RJ45	C36STPXC6AXX1G
Rot	0,23kg	0,8m / 8HE	RJ45	C36STPXC6AXX1R
Weiß	0,23kg	0,8m / 8HE	RJ45	C36STPXC6AXX1W
Gelb	0,23kg	0,8m / 8HE	RJ45	C36STPXC6AXX1Y
Grau	0,23kg	0,8m / 8HE	RJ45	C36STPXC6AXX1GY
Violett	0,23kg	0,8m / 8HE	RJ45	C36STPXC6AXX1V

PATCHBOX® 365 Fiber Optic (OS2)

Kompatibel mit: PATCHBOX® 365 Rahmen | PATCHBOX® Plus+ Rahmen

Kabelfarbe	Gewicht	Kabellänge	Stecker	Produkt Code
Gelb	0,23kg	0,8m / 8HE	LC-SC	C36SMAOS212X1Y
Gelb	0,23kg	0,8m / 8HE	LC-LC	C36SMAOS211X1Y

PATCHBOX® 365 Fiber Optic (OM4)

Kompatibel mit: PATCHBOX® 365 Rahmen | PATCHBOX® Plus+ Rahmen

Kabelfarbe	Gewicht	Kabellänge	Stecker	Produkt Code
Erika Violett	0,23kg	0,8m / 8HE	LC-SC	C36MMAOM412X1E
Erika Violett	0,23kg	0,8m / 8HE	LC-LC	C36MMAOM411X1E

PATCHBOX® Plus+ Cat.6a Kasette (UTP)

Kompatibel mit: PATCHBOX® Plus+ Rahmen

Kabelfarbe	Gewicht	Kabellänge	Stecker	Produkt Code
Schwarz	0,32kg	1,8m / 30HE	RJ45	C60UTPXC6AXX1K
Blau	0,32kg	1,8m / 30HE	RJ45	C60UTPXC6AXX1B
Grün	0,32kg	1,8m / 30HE	RJ45	C60UTPXC6AXX1G
Rot	0,32kg	1,8m / 30HE	RJ45	C60UTPXC6AXX1R
Weiß	0,32kg	1,8m / 30HE	RJ45	C60UTPXC6AXX1W
Gelb	0,32kg	1,8m / 30HE	RJ45	C60UTPXC6AXX1Y
Violett	0,32kg	1,8m / 30HE	RJ45	C60UTPXC6AXX1V

PATCHBOX® Plus+ Cat.6a Kasette Long Range (UTP)

Kompatibel mit: PATCHBOX® Plus+ Rahmen

Kabelfarbe	Gewicht	Kabellänge	Stecker	Produkt Code
Schwarz	0,33kg	1,8m+0,7m / 46HE	RJ45	C60UTPXC6AX31K
Blau	0,33kg	1,8m+0,7m / 46HE	RJ45	C60UTPXC6AX31B
Grün	0,33kg	1,8m+0,7m / 46HE	RJ45	C60UTPXC6AX31G
Rot	0,33kg	1,8m+0,7m / 46HE	RJ45	C60UTPXC6AX31R
Weiß	0,33kg	1,8m+0,7m / 46HE	RJ45	C60UTPXC6AX31W
Gelb	0,33kg	1,8m+0,7m / 46HE	RJ45	C60UTPXC6AX31Y
Violett	0,33kg	1,8m+0,7m / 46HE	RJ45	C60UTPXC6AX31V

PATCHBOX® Plus+ Cat.6a Kasette (STP)

Kompatibel mit: PATCHBOX® Plus+ Rahmen

Kabelfarbe	Gewicht	Kabellänge	Stecker	Produkt Code
Schwarz	0,32kg	1,8m / 30HE	RJ45	C60STPXC6AXX1K
Blau	0,32kg	1,8m / 30HE	RJ45	C60STPXC6AXX1B
Grün	0,32kg	1,8m / 30HE	RJ45	C60STPXC6AXX1G
Rot	0,32kg	1,8m / 30HE	RJ45	C60STPXC6AXX1R
Weiß	0,32kg	1,8m / 30HE	RJ45	C60STPXC6AXX1W
Gelb	0,32kg	1,8m / 30HE	RJ45	C60STPXC6AXX1Y
Grau	0,32kg	1,8m / 30HE	RJ45	C60STPXC6AX1GY
Violett	0,32kg	1,8m / 30HE	RJ45	C60STPXC6AXX1V

PATCHBOX® Plus+ Cat.6a Kasette Long Range (STP)

Kompatibel mit: PATCHBOX® Plus+ Rahmen

Kabelfarbe	Gewicht	Kabellänge	Stecker	Produkt Code
Schwarz	0,33kg	1,8m+0,7m / 46HE	RJ45	C60STPXC6AX31K
Blau	0,33kg	1,8m+0,7m / 46HE	RJ45	C60STPXC6AX31B
Grün	0,33kg	1,8m+0,7m / 46HE	RJ45	C60STPXC6AX31G
Rot	0,33kg	1,8m+0,7m / 46HE	RJ45	C60STPXC6AX31R
Weiß	0,33kg	1,8m+0,7m / 46HE	RJ45	C60STPXC6AX31W
Gelb	0,33kg	1,8m+0,7m / 46HE	RJ45	C60STPXC6AX31Y
Grau	0,33kg	1,8m+0,7m / 46HE	RJ45	C60STPXC6A31GY
Violett	0,33kg	1,8m+0,7m / 46HE	RJ45	C60STPXC6AX31V

PATCHBOX® Plus+ Fiber Optic Kasette (OS2)

Kompatibel mit: PATCHBOX® Plus+ Rahmen

Kabelfarbe	Gewicht	Kabellänge	Stecker	Produkt Code
Gelb	0,32kg	1,8m / 30HE	LC-SC	C60SMAOS212X1Y
Gelb	0,32kg	1,8m / 30HE	LC-LC	C60SMAOS211X1Y

PATCHBOX® Plus+ Fiber Optic Long Range Kasette (OS2)

Kompatibel mit: PATCHBOX® Plus+ Rahmen

Kabelfarbe	Gewicht	Kabellänge	Stecker	Produkt Code
Gelb	0,33kg	1,8m+0,7m / 46HE	LC-SC	C60SMAOS21231Y
Gelb	0,33kg	1,8m+0,7m / 46HE	LC-LC	C60SMAOS21131Y

PATCHBOX® Plus+ Fiber Optic Kasette (OM4)

Kompatibel mit: PATCHBOX® Plus+ Rahmen

Kabelfarbe	Gewicht	Kabellänge	Stecker	Produkt Code
Erika Violett	0,32kg	1,8m / 30HE	LC-SC	C60MMAOM412X1E
Erika Violett	0,32kg	1,8m / 30HE	LC-LC	C60MMAOM411X1E

PATCHBOX® Plus+ Fiber Optic Long Range Kasette (OM4)

Kompatibel mit: PATCHBOX® Plus+ Rahmen

Kabelfarbe	Gewicht	Kabellänge	Stecker	Produkt Code
Erika Violett	0,33kg	1,8m+0,7m / 46HE	LC-SC	C60MMAOM41231E
Erika Violett	0,33kg	1,8m+0,7m / 46HE	LC-LC	C60MMAOM41131E

PATCHBOX® 365 Cat.6a (UTP)

Kabelfarbe	Gewicht	Kabellänge	Stecker	Produkt Code
Schwarz	7,72kg	0,8m / 8HE	RJ45	P36UTPXC6AX24K
Blau	7,72kg	0,8m / 8HE	RJ45	P36UTPXC6AX24B
Grün	7,72kg	0,8m / 8HE	RJ45	P36UTPXC6AX24G
Rot	7,72kg	0,8m / 8HE	RJ45	P36UTPXC6AX24R
Weiß	7,72kg	0,8m / 8HE	RJ45	P36UTPXC6AX24W
Gelb	7,72kg	0,8m / 8HE	RJ45	P36UTPXC6AX24Y
Violett	7,72kg	0,8m / 8HE	RJ45	P36UTPXC6AX24V

PATCHBOX® 365 Cat.6a (STP)

Kabelfarbe	Gewicht	Kabellänge	Stecker	Produkt Code
Schwarz	7,72kg	0,8m / 8HE	RJ45	P36STPXC6AX24K
Blau	7,72kg	0,8m / 8HE	RJ45	P36STPXC6AX24B
Grün	7,72kg	0,8m / 8HE	RJ45	P36STPXC6AX24G
Rot	7,72kg	0,8m / 8HE	RJ45	P36STPXC6AX24R
Weiß	7,72kg	0,8m / 8HE	RJ45	P36STPXC6AX24W
Gelb	7,72kg	0,8m / 8HE	RJ45	P36STPXC6AX24Y
Grau	7,72kg	0,8m / 8HE	RJ45	P36STPXC6A24GY
Violett	7,72kg	0,8m / 8HE	RJ45	P36STPXC6AX24V

PATCHBOX® Plus+ Cat.6a (UTP)

Kabelfarbe	Gewicht	Kabellänge	Stecker	Produkt Code
Schwarz	10,97kg	1,8m / 30HE	RJ45	P60UTPXC6AX24K
Blau	10,97kg	1,8m / 30HE	RJ45	P60UTPXC6AX24B
Grün	10,97kg	1,8m / 30HE	RJ45	P60UTPXC6AX24G
Rot	10,97kg	1,8m / 30HE	RJ45	P60UTPXC6AX24R
Weiß	10,97kg	1,8m / 30HE	RJ45	P60UTPXC6AX24W
Gelb	10,97kg	1,8m / 30HE	RJ45	P60UTPXC6AX24Y
Violett	10,97kg	1,8m / 30HE	RJ45	P60UTPXC6AX24V

PATCHBOX® Plus+ Cat.6a (STP)

Kabelfarbe	Gewicht	Kabellänge	Stecker	Produkt Code
Schwarz	10,97kg	1,8m / 30HE	RJ45	P60STPXC6AX24K
Blau	10,97kg	1,8m / 30HE	RJ45	P60STPXC6AX24B
Grün	10,97kg	1,8m / 30HE	RJ45	P60STPXC6AX24G
Rot	10,97kg	1,8m / 30HE	RJ45	P60STPXC6AX24R
Weiß	10,97kg	1,8m / 30HE	RJ45	P60STPXC6AX24W
Gelb	10,97kg	1,8m / 30HE	RJ45	P60STPXC6AX24Y
Grau	10,97kg	1,8m / 30HE	RJ45	P60STPXC6A24GY
Violett	10,97kg	1,8m / 30HE	RJ45	P60STPXC6AX24V

PATCHBOX® Plus+ Fiber Optic (OS2)

Kabelfarbe	Gewicht	Kabellänge	Stecker	Produkt Code
Gelb	10,97kg	1,8m / 30HE	LC-SC	P60SMAOS21224Y
Gelb	10,97kg	1,8m / 30HE	LC-LC	P60SMAOS21124Y

PATCHBOX® Plus+ Fiber Optic (OM4)

Kabelfarbe	Gewicht	Kabellänge	Stecker	Produkt Code
Erika Violett	10,97kg	1,8m / 30HE	LC-SC	P60MMAOM41224E
Erika Violett	10,97kg	1,8m / 30HE	LC-LC	P60MMAOM41124E

OFFIZIELLER PATCHBOX DISTRIBUTOR

macle GmbH

Als führender Full-Life-Cycle Distributor für Server und Peripherie bedienen wir unsere Kunden seit 1999 mit Hardware, Software & innovativen Services. Zentral in Europa gelegen, beliefern wir Kunden deutschlandweit und in zahlreichen EU-Ländern.



macle GmbH, Von-Monschaw-Straße 3, 47574 Goch, Deutschland

Ihr Ansprechpartner bei macle



Tim Verhoeven

Sales Coordinator

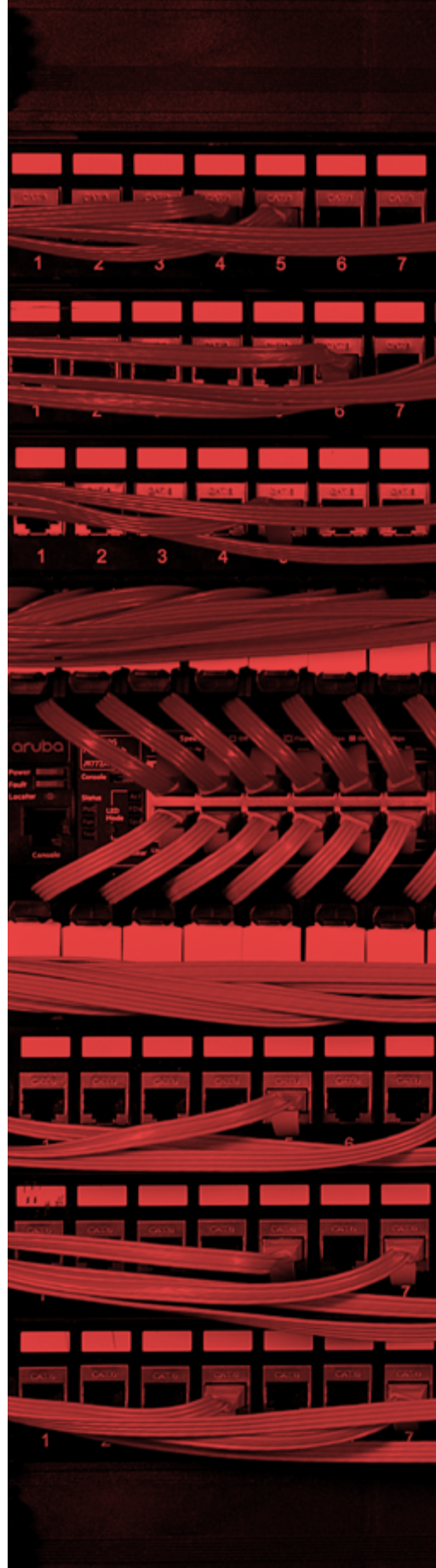
+49 (0)2823 4190 111

verhoeven@macle.de



macle GmbH
Von-Monschaw-Straße 3
47574 Goch/Deutschland

verhoeven@macle.de
+49 (0)2823 4190 111
www.macle.com



0 311778 771260 >